



2. Obergeschoss

Europa-Saal / Paracelsus-Saal

Saal	Höhe ^{°*}	Länge x Breite [°]	m ²	Theater**	Klassen- zimmer**	Bankett rund
Europa-Saal inkl. Balkon und Seitengalerien	2,45 – 11,00	27,00 x 27,00	1.100	1.324	620	500 rund + 290 eckig
Europa-Saal exkl. Balkon und Seitengalerien	2,45 – 11,00	27,00 x 27,00	729	934	620	500 rund oder 540 eckig
Paracelsus-Saal	2,63	9,50 x 9,85	94	72	60	50

Bühnengröße

Fixe Bühne (nicht verfahrbar)	19,60 x 4,60 m
Erweiterte Bühne 1	19,60 x 5,90 m
Erweiterte Bühne 2	19,60 x 7,20 m
Bühnenhöhe	1,00 m
Portalhöhe (lichte Höhe)	6,00 m
Portalbreite	max. 19,40 – min. 13,80 m

Technische Versorgung Bühne

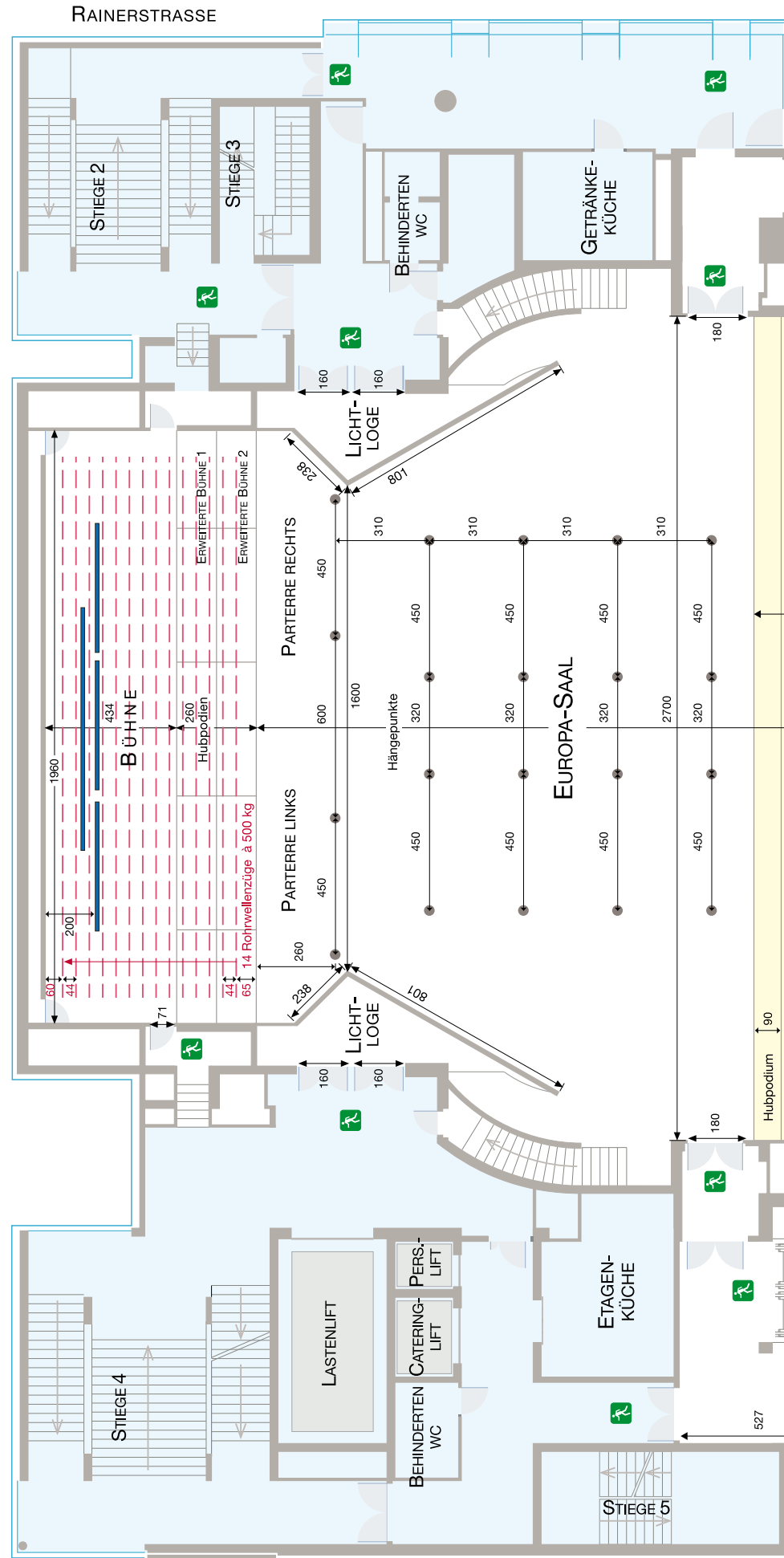
Stromversorgung	2 x 125 Ampere CEE 2 x 63 Ampere CEE 4 x 32 Ampere CEE 4 x 16 Ampere CEE 3 x 230 Volt
Anschlüsse befinden sich an der Bühnenrückwand – mittig.	
Lichtversätze	24 Kreise à 2,5 kW
DMX	4 DMX In 4 DMX Out
Intercom	4 Intercom
Video	24 BNC
Audio	24 XLR

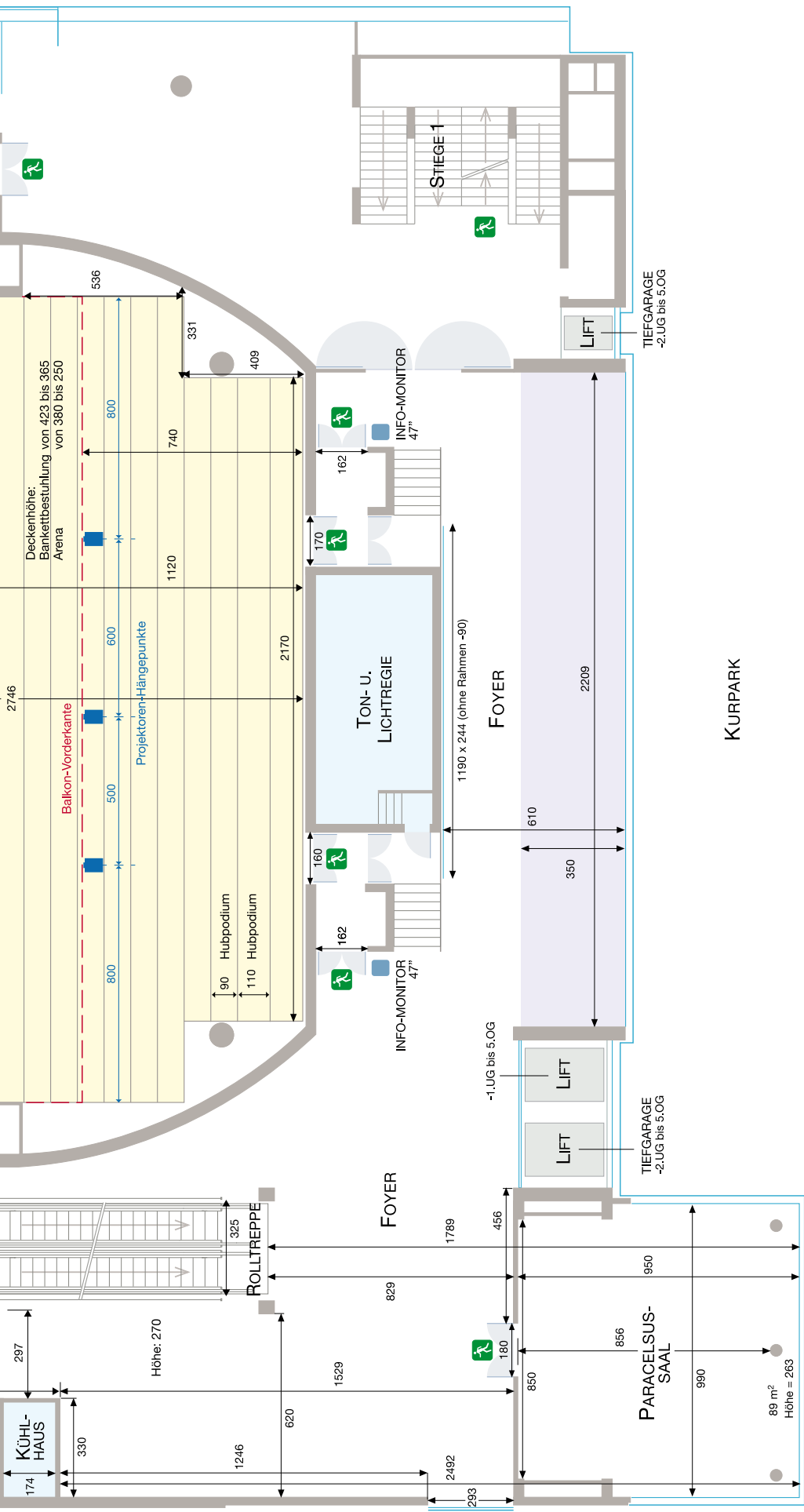
DMX-, Intercom-, Video- und Audioverkabelungen laufen im Regieraum an der Saalhinterseite zusammen.

XLR-Anschlüsse zum Einspielen von Audiosignalen befinden sich im Bühnenbereich oder direkt in der Licht- und Tonregie an der Saalhinterseite.

2. Obergeschoss

AUERSPERGSTRASSE

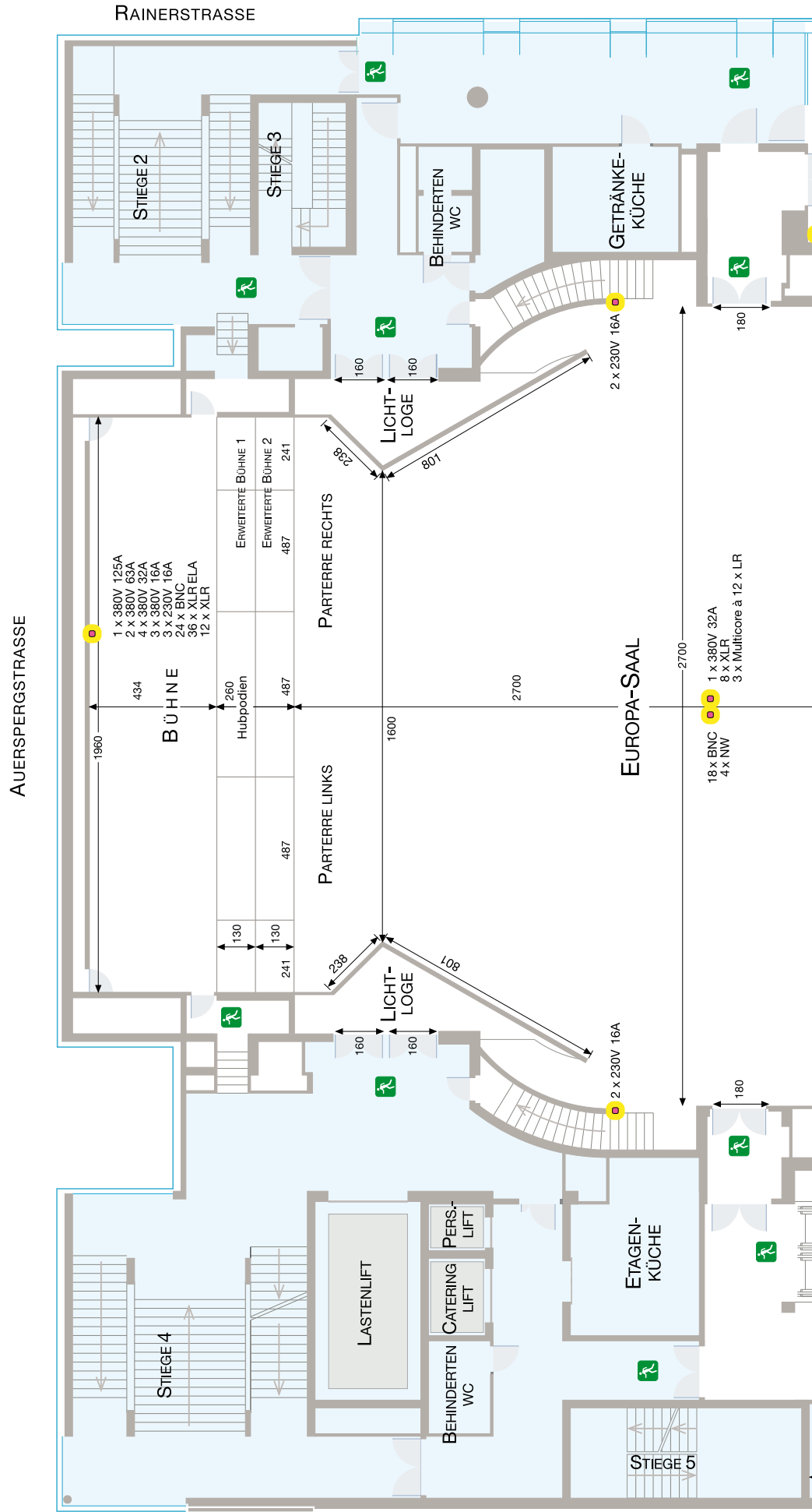


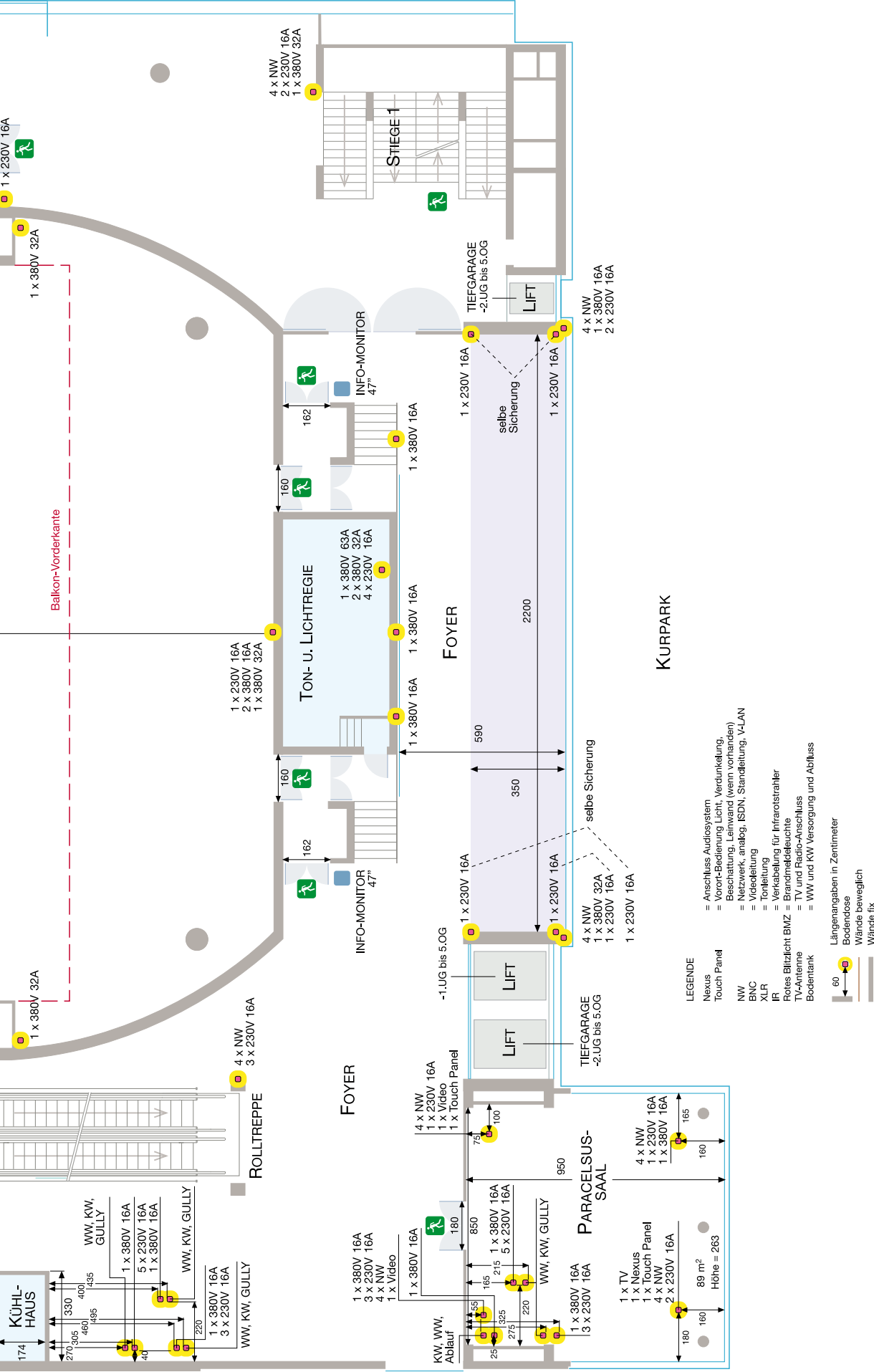


Stand: 08/2017



2. Obergeschoss / Elektroplan





- LEGENDE
- Nexus
 - Touch Panel
 - NW
 - BNC
 - XLR
 - IP
 - Rotes Blitzlicht BMZ
 - TV-Antenne
 - Bodentank
 - Anschluss Audiosystem
 - Vorort-Bearbeitung Licht, Verdunkelung, Beschattung, Leinwand (wenn vorhanden)
 - Netzwerk, analog, ISDN, Standleitung, V-LAN
 - Videoleitung
 - Teleleitung
 - Verkabelung für Infrarotstrahler
 - Brandmeldeleuchte
 - TV und Radio-Anschluss
 - WW und KW Versorgung und Abfluss
 - Längenangaben in Zentimeter
 - Bodenbose
 - Wände beweglich
 - Wände fix
 - nicht öffentlicher Bereich

