



Erdgeschoss

Eingangsfoyer

Haupteingang – Kurpark	Breite*	Höhe*	Tiefe*Ø	fixe Länge*	max. Länge*
Zwei Drehtüren	190	222	400	–	–
Tagungsschalter Registrierung	–	75	–	320	770
Tür zwischen Lastenlift und Eingangsfoyer	190	240	–	–	–
Tür Eingang Mitte* (Fluchttüre)	190	277	–	–	–
Behindertenrampe	188	–	–	–	–

*Max. Durchgangsbreite der Flügeltüren 190

Haupteingang – Außenwerbung	Breite*	Höhe*	Tiefe*Ø	fixe Länge*	max. Länge*
6 Fahnenmasten					
Type Knatterfahnen	120	600	–	–	–
Transparent außen	120	–	–	–	900

Ladezone – Averspergstrasse 6	Breite*	Höhe*	Tiefe*Ø	fixe Länge*	max. Länge*
Ladetur	300	250	–	–	–
Ladetur Tiefgarage	245	208	–	–	–
Übergang Sheraton Hotel Salzburg	179	210	–	–	–

*in cm



Erdgeschoss

Mozart-Saal

Saal	Höhe ^{°*}	Länge x Breite [°]	m ²	Theater ^{**}	Klassen- zimmer ^{**}	Bankett rund
Mozart 1	3,90	9,70 x 7,45	72	70	37	40
Mozart 2	3,90	9,70 x 6,70	65	60	37	40
Mozart 3	3,90	9,70 x 6,80	66	60	37	40
Mozart 4	3,90	7,90 x 10,45	83	75	46	50
Mozart 5	3,90	7,90 x 10,55	84	75	46	50
Mozart-Saal 1+2+3	3,90	21,10 x 9,70	205	230	145	120
Mozart-Saal 1-3 inkl. Gang	3,90	21,10 x 12,50	264	316	160	130
Mozart-Saal 4+5	3,90	21,10 x 7,90	167	171	109	100
Mozart-Saal 4+5 inkl. Gang	3,90	21,10 x 10,70	226	260	124	110
Mozart-Säle gesamt	3,90	21,10 x 20,60	435	480	290	250

° = Maße in Meter.

* = Bei dieser Höhe sind die abhängenden Lampen (13 cm) schon berücksichtigt.

** = Berechnung mit Podium. Bei der Bankettaufstellung wurde kein Podium berücksichtigt.

Bodenbelag

Riemenparkett

Akazie geölt

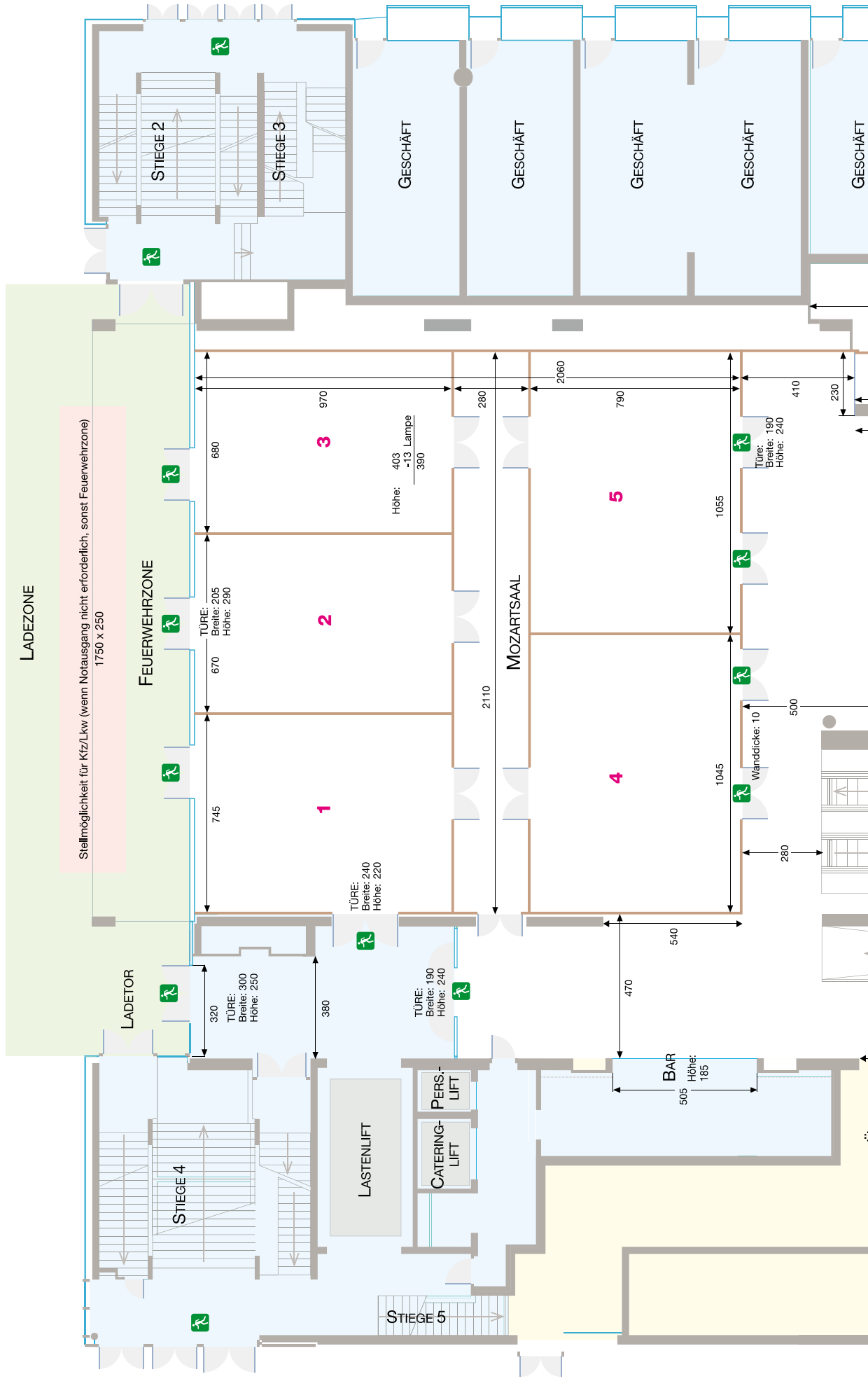
Wandsystem

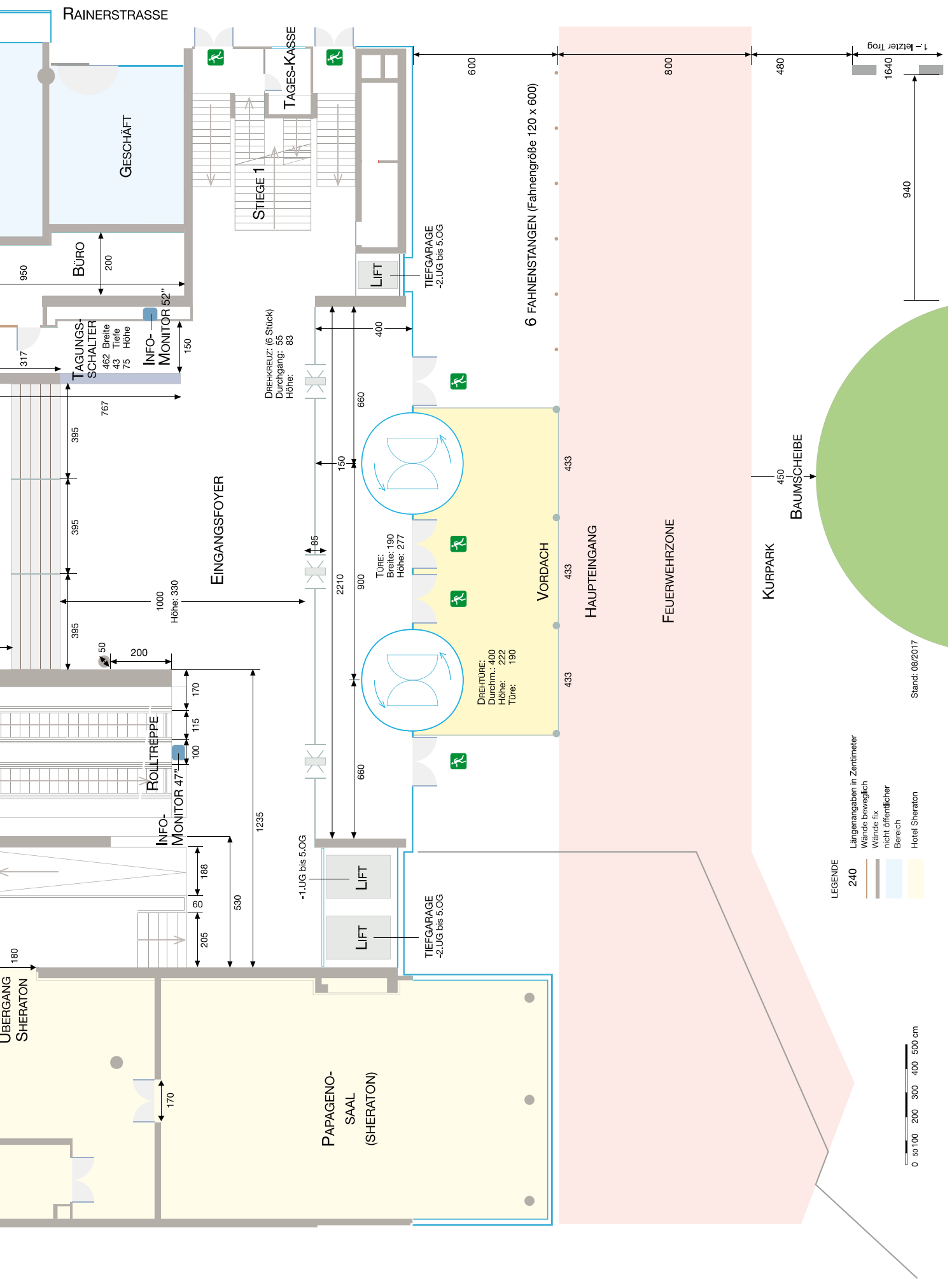
Ecker Hüppe

Schall dämmend

Ahorn

AUERSPERGSTRASSE





Erdgeschoss / Elektroplan

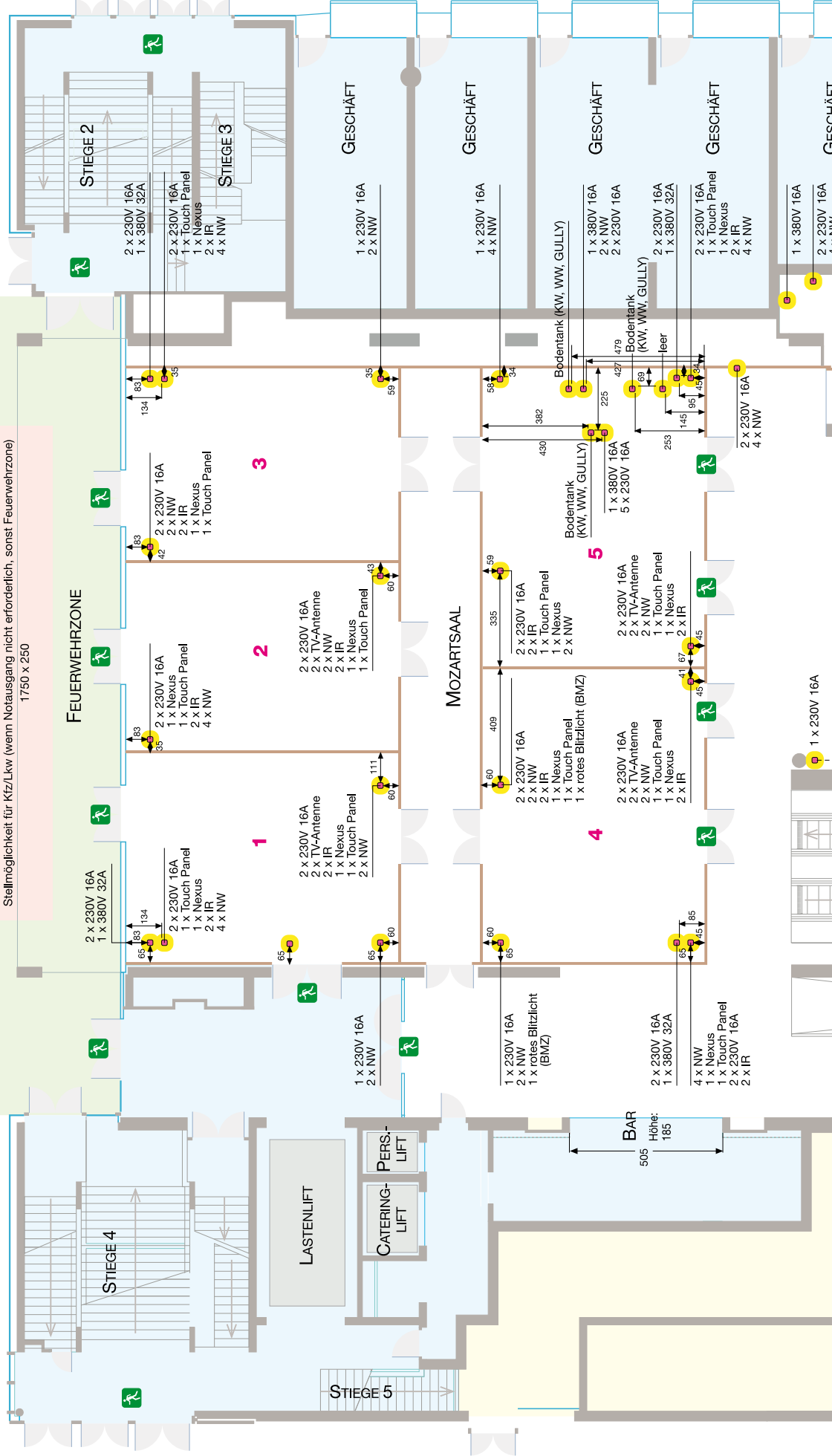
AUERSPERGSTRASSE

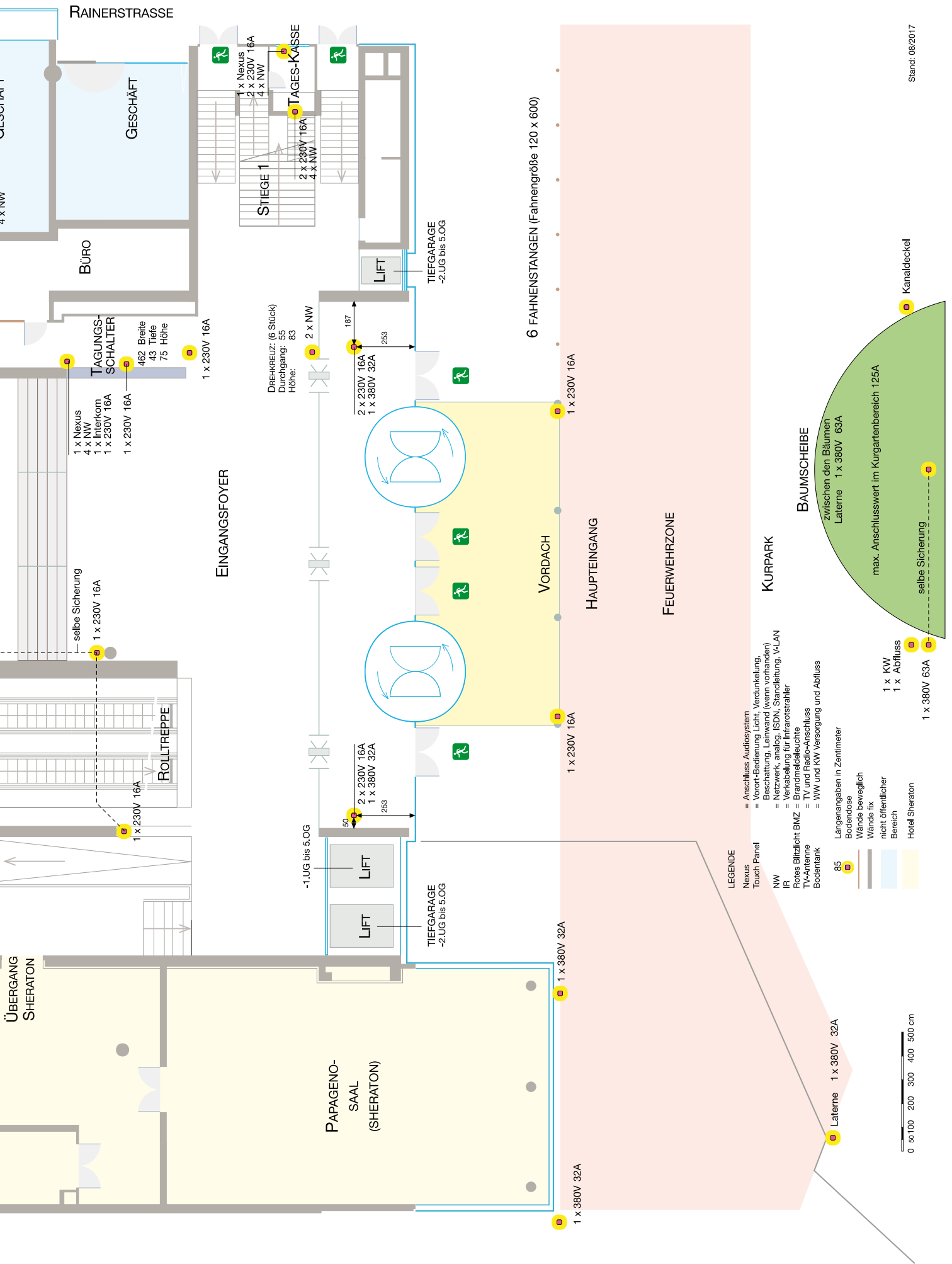
LADEZONE

Stellmöglichkeit für Kfz/Lkw (wenn Notausgang nicht erforderlich, sonst Feuerwehrrzone)

1750 x 250

FEUERWEHRZONE





RAINERSTRASSE

GESCHÄFT

BÜRO

TAGUNGS-SCHALTER

462 Breite
43 Tiefe
75 Höhe

STIEGE 1

1 x Nexus
2 x 230V 16A
4 x NW

TAGES-KASSE

2 x 230V 16A
4 x NW

LIFT

TIEFGARAGE
-2.UG bis 5.OG

DREHkreuz (6 Stück)
Durchgang: 55
Höhe: 83

2 x NW

2 x 230V 16A
1 x 380V 32A

6 FAHNENSTANGEN (Fahnengröße 120 x 600)

VORDACH

HAUPTINGANG

FEUERWEHRZONE

KURPARK

BAUMSCHEIBE

zwischen den Bäumen
Laternen 1 x 380V 63A

max. Anschlusswert im Kurgartenbereich 125A

selbe Sicherung

1 x KW
1 x Abfluss

1 x 380V 63A

0 50 100 200 300 400 500 cm

Stand: 08/2017

LEGENDE

- Nexus = Anschluss Audiosystem
- Touch Panel = Vorort-Bedienung Licht, Verdunkelung, Beschattung, Leinwand (wenn vorhanden)
- NW = Netzwerk, analog, ISDN, Standleitung, V-LAN
- IR = Verkabelung für Infrarotstrahler
- Rotes Blitzlicht BMZ = Brandmeldeleuchte
- TV-Antenne = TV und Radio-Anschluss
- Bodentank = WW und KW Versorgung und Abfluss

- 85 Längenangaben in Zentimeter
- Bodendose
- Wände beweglich
- Wände fix
- nicht öffentlicher Bereich
- Hotel Sheraton

Laterne 1 x 380V 32A

1 x 380V 32A

1 x 380V 32A

1 x 230V 16A

1 x 230V 16A

2 x 230V 16A
1 x 380V 32A

50

253

-1.UG bis 5.OG

LIFT

LIFT

TIEFGARAGE
-2.UG bis 5.OG

EINGANGSFOYER

ROLLTREPPE

1 x 230V 16A

selbe Sicherung

1 x 230V 16A

1 x Nexus
4 x NW
1 x Interkom
1 x 230V 16A

1 x 230V 16A

ÜBERGANG
SHERATON

PAPAGENO-SAAL
(SHERATON)